

党的二十大精神进课堂



# 守护健康路 使命践医心

——内科护理学说课教学设计



汇报人：韩雪琪



时间：12月16日



# 目 录

## CONTNETS

01

教学分析

02

教学设计

03

教学过程

04

教学反思



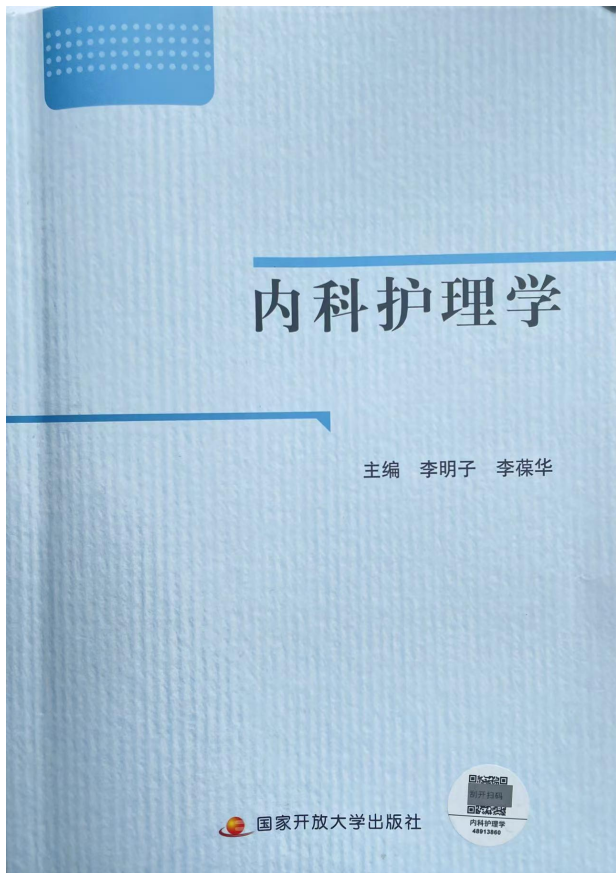
# 教学分析

- ▶ 教学内容
- ▶ 学情分析
- ▶ 教学目标
- ▶ 重点难点

01

PART ONE





## 主导教材

护理专业学生必修课  
国家开放大学出版社  
2019年7月第1版

健康中国

党的  
二十大

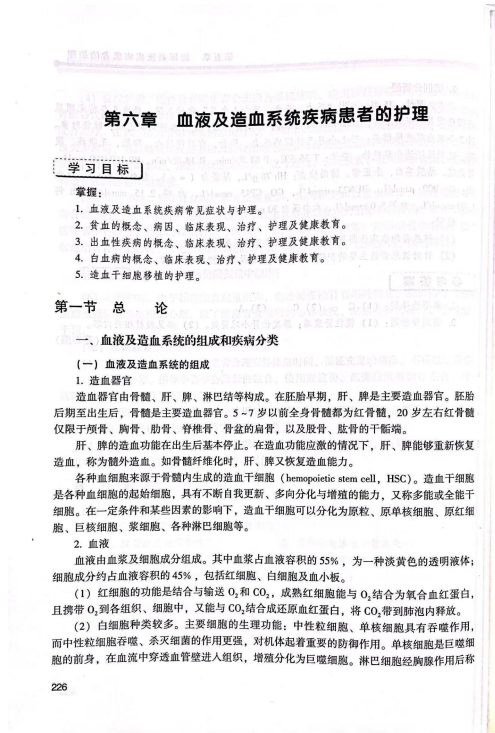
系统观念



## 教材地位

以人的健康为中心，整体护  
理观为指导，系统性较强





## 第六章 血液及造血系统疾病患者的护理

授课  
内容



授课时间50分钟      学时2学时

授课  
时间



血液病病因复杂,防治途径多渠道,对患者身心影响较大。**系统的**讲述了血液及造血系统疾病常见症状与护理,弘扬南丁格尔精神,爱党、爱国、爱护理,推进**健康中国**建设。

内容  
特点





## 优势

具有执业能力，有一定的专业基础知识、护理技能和临床经验；  
边工作边学习，将临床实践与理论紧密联系。

## 劣势

临床工作较繁重，昼夜颠倒，难以集中精力学习；家庭等多种社会因素的干扰。



## 知识目标

- 掌握 血液及造血系统疾病常见症状与护理；出血性疾病的概念、临床表现、治疗、护理及健康教育。
- 熟悉 出血性疾病的评估方法。
- 了解 常用的实验室检查。

## 以人为中心

## 能力目标

- 具备血液病常见病病情变化观察的能力。
- 解决复杂健康问题的能力。
- 具有评判性思维能力和自主学习能力。
- 对患者实施护理的能力和进行健康教育的能力。

## 情感目标

- 树立以人为本的理念，在护理中体现人文关怀，尊重生命。
- 能逐渐养成严谨慎独、恪尽职守、救死扶伤的职业精神。





重点

掌握血液系统疾病的临床表现，职业素养。

难点

学生们能够根据血液系统的临床表现来为患者制定相关护理措施。



# 教学设计

▶ 信息化手段

02

PART TWO



以学生为中心，学生主体，教师主导，教学做一体化教学模式。



实施课前探索、课中实施、课后拓展的教学组织形式。

将医德医风理念贯穿教学组织全过程。



充分应用信息化手段，构建三维一体多维课堂。



**患者信息**  
女，38岁，既往体健，无过敏史、手术史

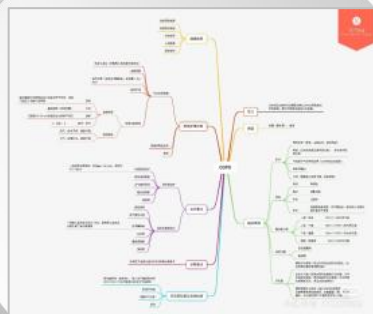
**主诉**  
不明原因牙龈渗血3个月，月经量增多，皮肤黏膜出现瘀点、瘀斑

**辅助检查**  
血小板计数：40\*10<sup>9</sup>/L，束臂试验阳性

**治疗方式**  
卧床休息，防止创伤，糖皮质激素为首选药物。



线上模拟病例



思维导图



微课动画

姓名	学号/学号	状态	提交时间	IP	登陆时间	得分	批阅	备注
		完成	2022-06-09 09:00	112.38.42.102	2022-06-09 10:21	112.38.291.208	82.7	批阅
		完成	2022-06-09 11:10	112.34.40.61	2022-06-09 17:20	112.38.291.208	89	批阅
		完成	2022-06-09 16:47	223.194.193.27	2022-06-09 17:07	112.38.291.208	95	批阅
		完成	2022-06-09 19:17	61.159.209.82	2022-06-09 19:40	112.38.291.208	100	批阅
		完成	2022-06-10 22:15	60.2119.117	2022-06-14 22:59	112.38.291.247	81.9	批阅
		完成	2022-06-14 04:23	103.192.179.14	2022-06-14 22:57	112.38.291.247	64.4	批阅
		完成	2022-06-15 21:02	112.224.162.74	2022-06-19 10:20	112.38.291.247	87.3	批阅
		完成	2022-06-24 16:53	223.78.38.254	2022-06-25 16:48	114.248.62.91	72	批阅

在线测试

针对教学内容提出关键问题，逐步突破重点、难点。

# 教学过程

- ▶ 课前预习
- ▶ 课上实施
- ▶ 课后拓展

03

PART THREE



01

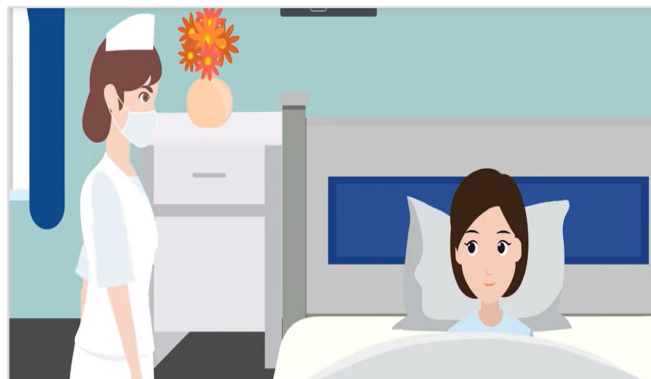
制定课前学习任务单。

02

提前3天在教学平台发布课前预习通知。

03

学生自主预习。

信息化手段  
点拨教学重点

微课动画



3D短视频



## 课前导入

01

### 视频导入

血液病患者的抢救。

02

### 时政热点

驰援抗疫一线 → 不等核酸结果，  
直接抢救病人 → 山东省无需查  
验核酸结果也可入院医治。



人民至上、生命至上

提高学生的职业认可度与忠诚度





## 特发性血小板减少性紫癜

- 引入案例进行分析，讨论“如何对特发性血小板减少性紫癜患者进行护理”
- 采用了视频演示、图片展示的方法，突破重难点

临床实用护理操作技能之密闭式静脉输血

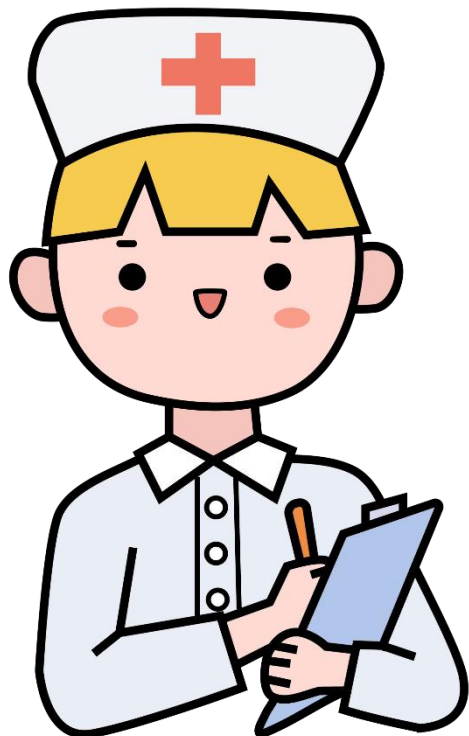


## 成分输血的护理

- 出血明显者，遵医嘱输注浓缩血小板悬液、新鲜血浆。输注前认真核对；血小板取回后应尽快输入；血浆最好于采集后6小时内输完。

感受护理工作为维护人类健康中的重要作用，解除病痛，促进人类健康

## 线上模拟病例

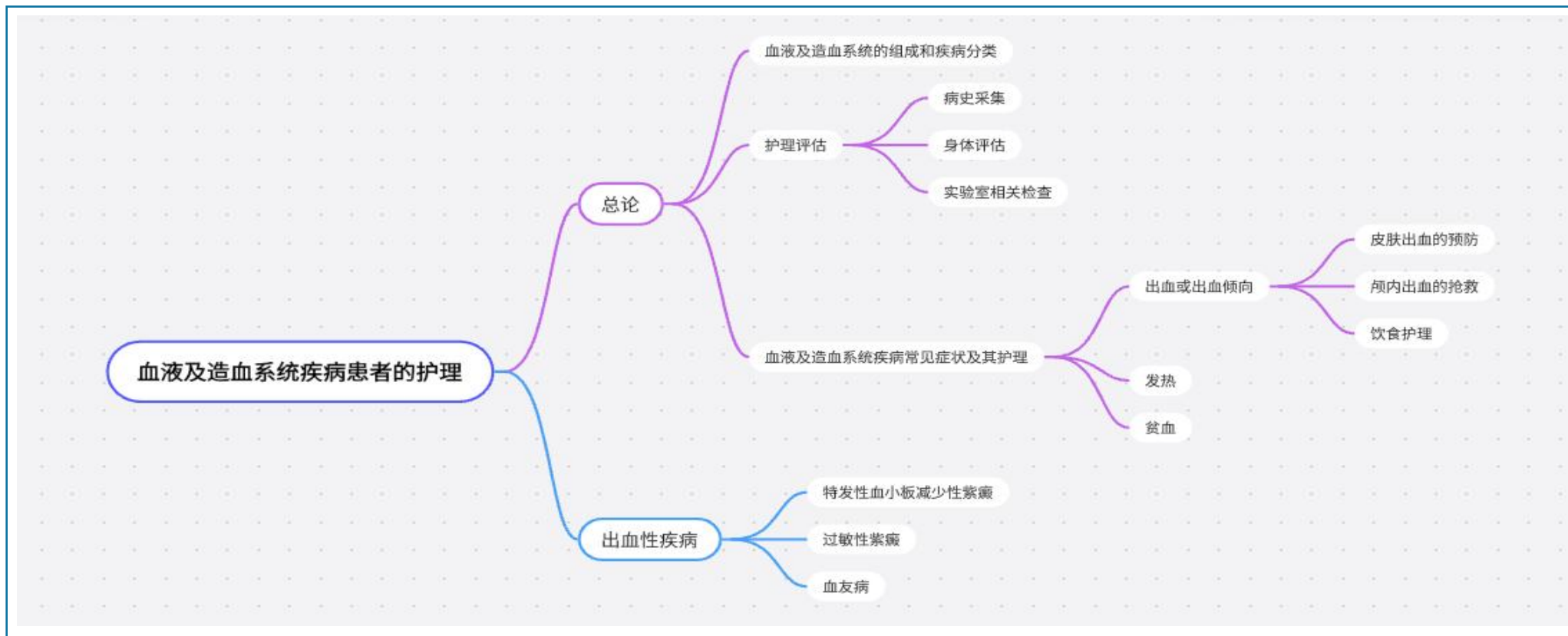


男性，35岁，发热，伴全身酸痛半个月加重伴出血倾向一周，半月前无明显诱因发热38.5℃，伴全身酸痛，轻度咳嗽，无痰，二便正常，给一般抗感冒药治疗无效，一周来病情加重，刷牙时牙龈出血。病后进食减少，睡眠差，体重无明显变化。既往体健，无药敏史。查体：T：38℃，P：96次/分，R：20次/分，Bp：120/80mmHg，前胸和下肢皮肤有少许出血点，浅表淋巴结不大，巩膜不黄，咽充血(+)，扁桃体不大，胸骨轻压痛，心率96次/分，律齐，肺叩清，右下肺少许湿罗音，腹平软，肝脾未及。化验：Hb：82g/L，网织红细胞0.5%，WBC：5.4×10<sup>9</sup>/L，原幼细胞20%，plt：29×10<sup>9</sup>/L，尿粪常规(-)。

- (1) 针对该患者最主要的护理问题/护理诊断及护理措施有哪些？
- (2) 作为**护士**，你如何对**病人及家属**健康宣教？

临床思维能力、解决问题能力、勇于探索的科学精神





回顾总结重点内容，理清知识体系，加强记忆



- 1.名词解释：出血性疾病。
- 2.血液病病人皮肤出血的护理要点？
- 3.颅内出血的抢救措施？
- 4.名词解释：特发性血小板减少性紫癜

姓名	学号/工号 ↑	状态	提交时间 ↑	IP	批阅时间	批阅人	批阅ip	成绩 ↑	
		完成	2022-06-06 09:03	112.38.45.232	2022-06-06 10:31	韩雪琪	112.36.236.206	82.7	查看 打印
		完成	2022-06-06 11:13	112.254.140.61	2022-06-06 17:20	韩雪琪	112.36.236.206	88	查看 打印
		完成	2022-06-06 16:47	223.104.186.27	2022-06-06 17:17	韩雪琪	112.36.236.206	98	查看 打印
		完成	2022-06-09 15:17	61.156.200.82	2022-06-10 19:01	韩雪琪	112.36.236.206	100	查看 打印
		完成	2022-06-13 22:15	60.210.79.117	2022-06-14 22:39	韩雪琪	112.36.205.247	81.9	查看 打印
		完成	2022-06-14 04:52	120.192.150.34	2022-06-14 22:37	韩雪琪	112.36.205.247	64.4	查看 打印
		完成	2022-06-15 21:02	112.224.162.74	2022-06-18 10:20	韩雪琪	112.36.205.247	87.5	查看 打印
		完成	2022-06-24 16:55	223.79.36.254	2022-06-25 16:48	韩雪琪	114.249.62.91	72	查看 打印



知识链接：国开终身教育平台

<https://le.ouchn.cn/courseDetails/CAA01000>

0034714/AAA010000034744



# 教学反思

▶ 教学反思

04  
PART FOUR





## 教学反思



### 对教材内容的处理

以学生为中心的教学理念，紧扣课堂教学目标，将医德医风贯穿教育全过程。



### 教学策略的选用

运用信息化手段使抽象的理论知识具象，提高学生学习的积极性。

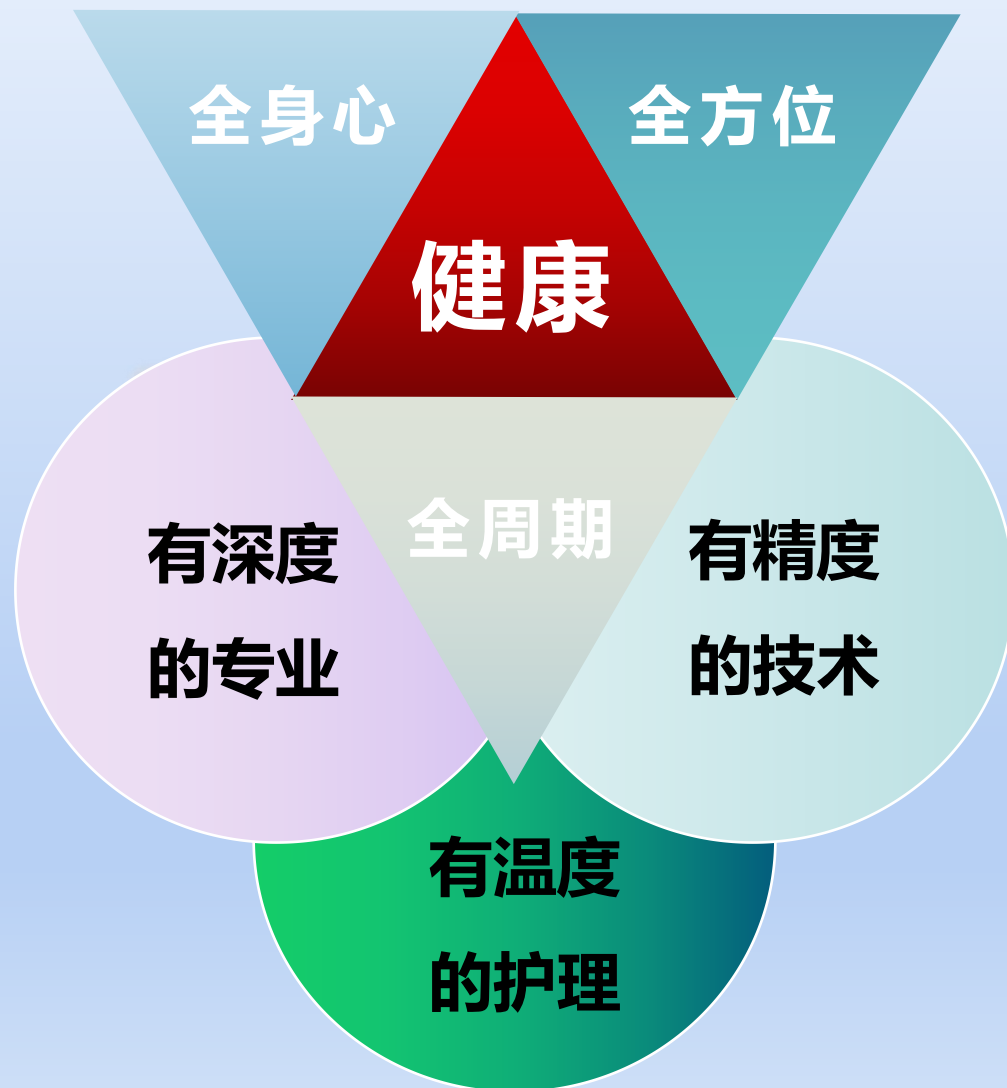


### 教学效果的反思

丰富课前预习形式，激发学习兴趣，发挥学生主观能动性。



# 使命在肩 初心如磐





谢谢!